

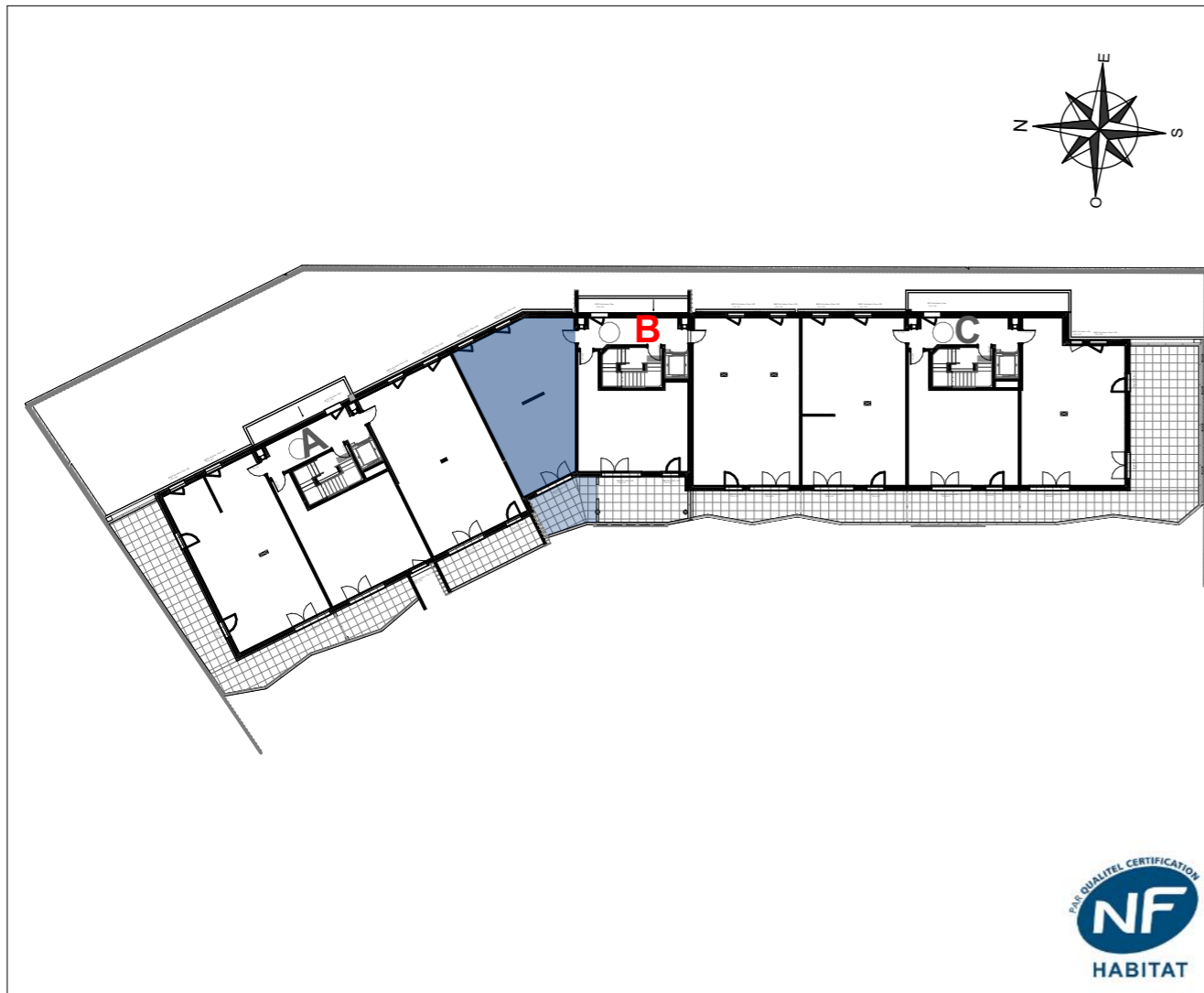


ZAC Coeur de Ville - 05100 - BRIANCON

|              |  |
|--------------|--|
| LOT          |  |
| <b>B 102</b> |  |

|                     |                            |
|---------------------|----------------------------|
| SURFACE APPARTEMENT | <b>73.88 m<sup>2</sup></b> |
| SURFACE ANNEXE      | <b>14.22 m<sup>2</sup></b> |
| PRIX                |                            |

|        |              |
|--------|--------------|
| NIVEAU | <b>R + 1</b> |
| TYPE   | <b>T3</b>    |
| DATE   | 17/01/2025   |



NOTA : La disposition des équipements est donnée à titre indicatif. La société se réserve la possibilité d'apporter à ce plan des modifications dues à des impératifs d'ordre technique ou administratif.

Les surfaces ainsi que les cotations indiquées sont susceptibles de subir de légères variations. Tous les éléments représentés en pointillé sont donnés à titre indicatif. Les retombées de poutre, les soffites, faux-plafonds sont à titre indicatif et susceptibles d'être modifiés.

# Promofar

LE PROMOTEUR PROCHE DE SES CLIENTS



Les Terrasses du Parc

ZAC Coeur de Ville - 05100 - BRIANCON

Adapté



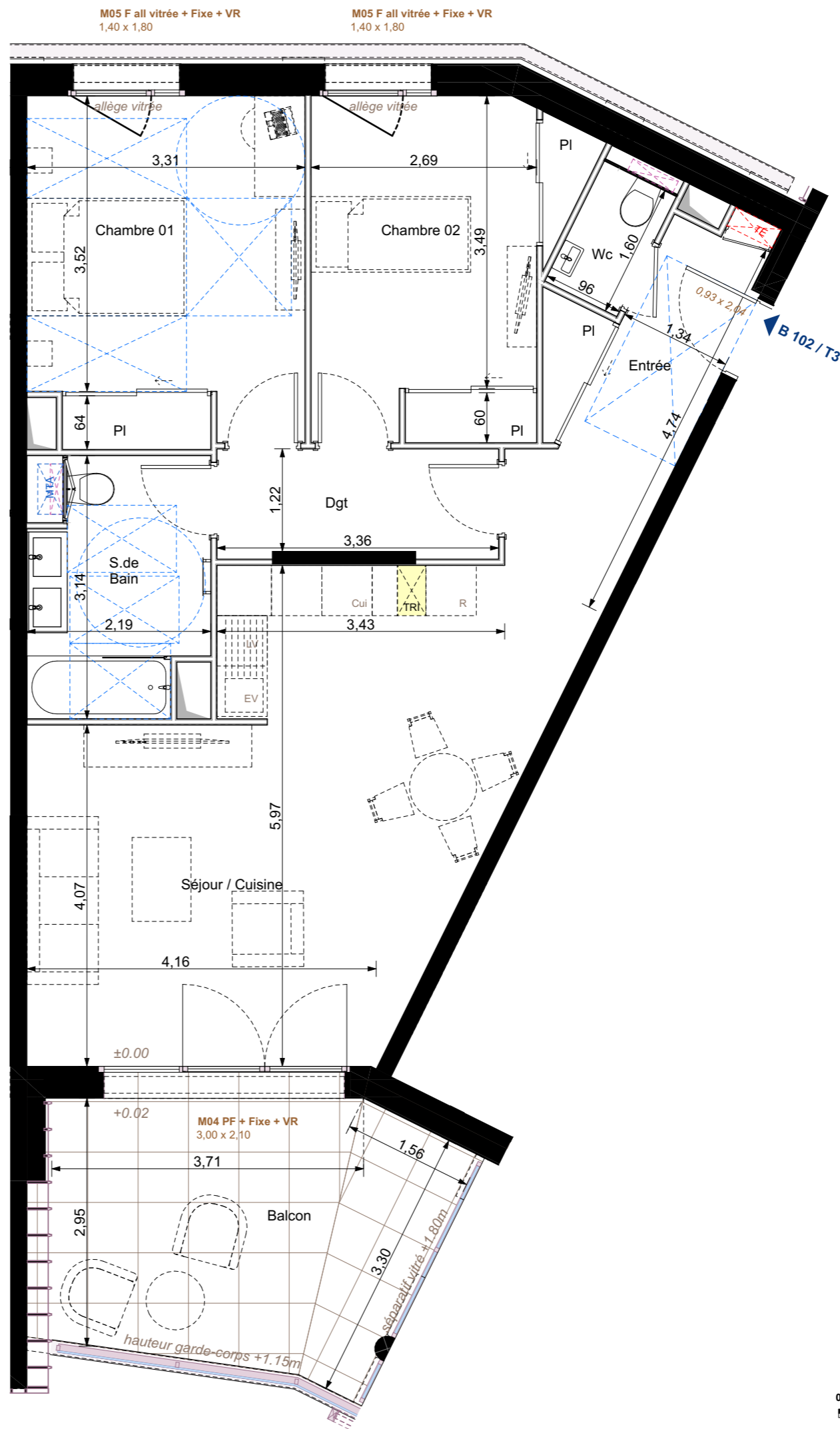
|        |              |
|--------|--------------|
| NIVEAU | <b>R + 1</b> |
| TYPE   | <b>T3</b>    |
| LOT    | <b>B 102</b> |
| PRIX   |              |

|                  |       |
|------------------|-------|
| Entrée + PI      | 7,64  |
| Séjour / Cuisine | 28,99 |
| Wc               | 1,53  |
| Dégagement       | 4,25  |
| Salle de bain    | 6,06  |
| Chambre 1 + PI   | 13,54 |
| Chambre 2 + PI   | 11,87 |

**Total surface habitable 73,88 m<sup>2</sup>**

Balcon 14,22

**Total surface annexe 14,22 m<sup>2</sup>**



**LEGENDE**

|                      |                                  |
|----------------------|----------------------------------|
| EV : évier           | ☐ sèche serviette                |
| ML : machine à laver | ☐ tableau électrique             |
| LV : lave vaisselle  | ☐ module chauffage et eau chaude |
| Cui : plaque cuisson | ☐ soffite/faux plafond           |
| R : réfrigérateur    |                                  |

NOTA: La disposition des équipements est donnée à titre indicatif. La société se réserve la possibilité d'apporter à ce plan des modifications dues à des impératifs d'ordre technique ou administratif. Les surfaces ainsi que les cotations indiquées sont susceptibles de subir de légères variations. Tous les éléments représentés en pointillé sont donnés à titre indicatif. Les retombées de poutres, les soffites, faux-plafonds sont à titre indicatif et susceptibles d'être modifiés.

17/01/2025