

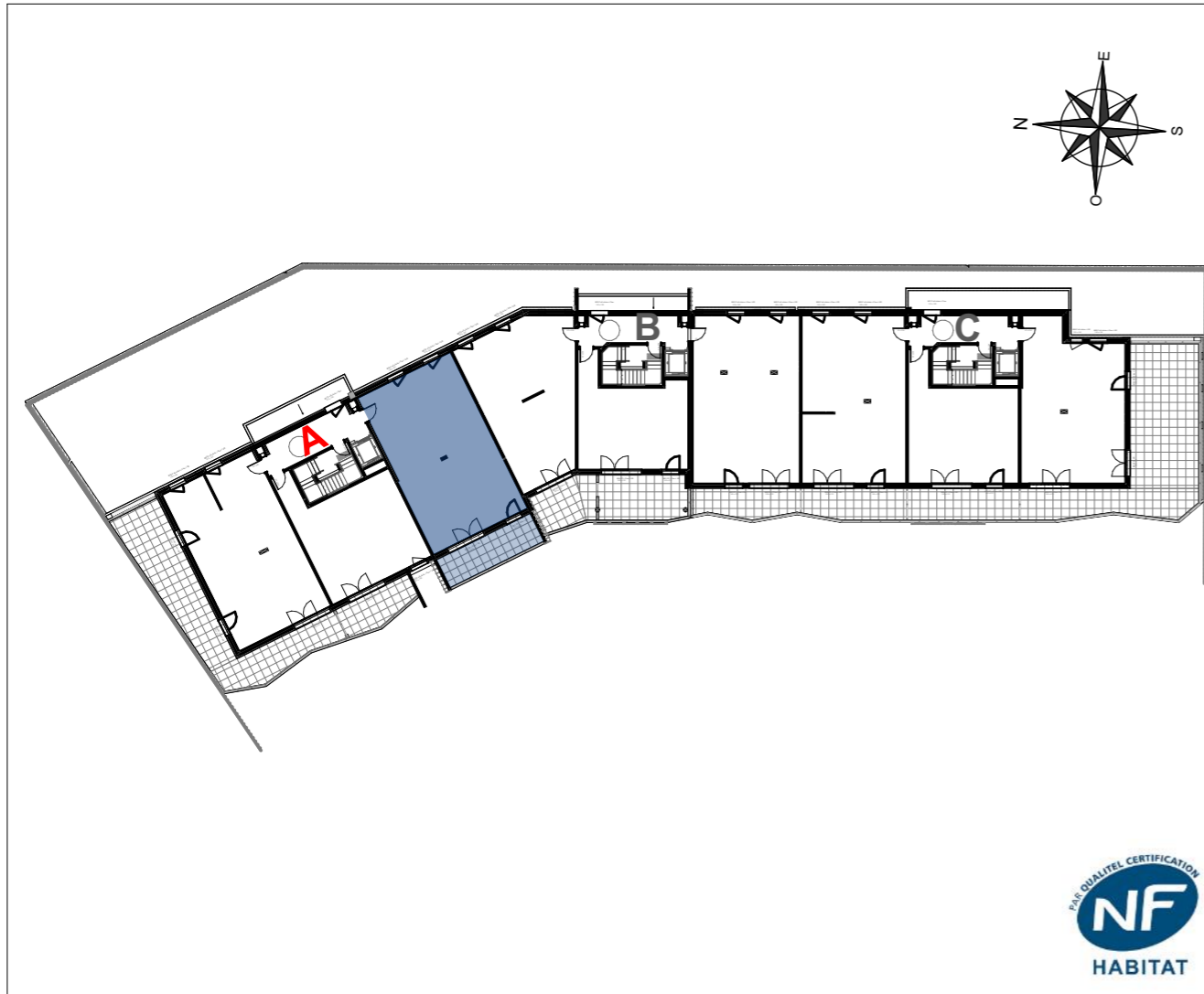


ZAC Coeur de Ville - 05100 - BRIANCON

| |
|--------------|
| LOT |
| A 103 |

| | |
|---------------------|----------------------------|
| SURFACE APPARTEMENT | 89.03 m² |
| SURFACE ANNEXE | 16.86 m² |
| PRIX | |

| | |
|--------|--------------|
| NIVEAU | R + 1 |
| TYPE | T4 |
| DATE | 17/01/2025 |



NOTA : La disposition des équipements est donnée à titre indicatif. La société se réserve la possibilité d'apporter à ce plan des modifications dues à des impératifs d'ordre technique ou administratif.

Les surfaces ainsi que les cotations indiquées sont susceptibles de subir de légères variations. Tous les éléments représentés en pointillé sont donnés à titre indicatif. Les retombées de poutre, les soffites, faux-plafonds sont à titre indicatif et susceptibles d'être modifiés.

Promofar

LE PROMOTEUR PROCHE DE SES CLIENTS



ZAC Coeur de Ville - 05100 - BRIANCON

Adapté



| | |
|--------|--------------|
| NIVEAU | R + 1 |
| TYPE | T4 |
| LOT | A 103 |
| PRIX | |

| | |
|------------------|-------|
| Entrée + PI | 10,49 |
| Séjour / Cuisine | 28,77 |
| Dégagement | 5,24 |
| Wc | 1,78 |
| Salle de bain | 5,77 |
| Chambre 1 + PI | 13,78 |
| Chambre 2 + PI | 9,68 |
| Salle d'eau 02 | 3,00 |
| Chambre 3 + PI | 10,52 |

Total surface habitable 89,03 m²

Balcon 16,86

Total surface annexe 16,86 m²

LEGENDE

| | |
|----------------------|--------------------------------|
| EV : évier | sèche serviette |
| ML : machine à laver | tableau électrique |
| LV : lave vaisselle | module chauffage et eau chaude |
| Cui : plaque cuisson | soffite/faux plafond |
| R : réfrigérateur | |

NOTA: La disposition des équipements est donnée à titre indicatif.
La société se réserve la possibilité d'apporter à ce plan des modifications dues à des impératifs d'ordre technique ou administratif.
Les surfaces ainsi que les cotations indiquées sont susceptibles de subir de légères variations. Tous les éléments représentés en pointillé sont donnés à titre indicatif. Les retombées de poutres, les soffites, faux-plafonds sont à titre indicatif et susceptibles d'être modifiés.

17/01/2025

A 103 / T4

