

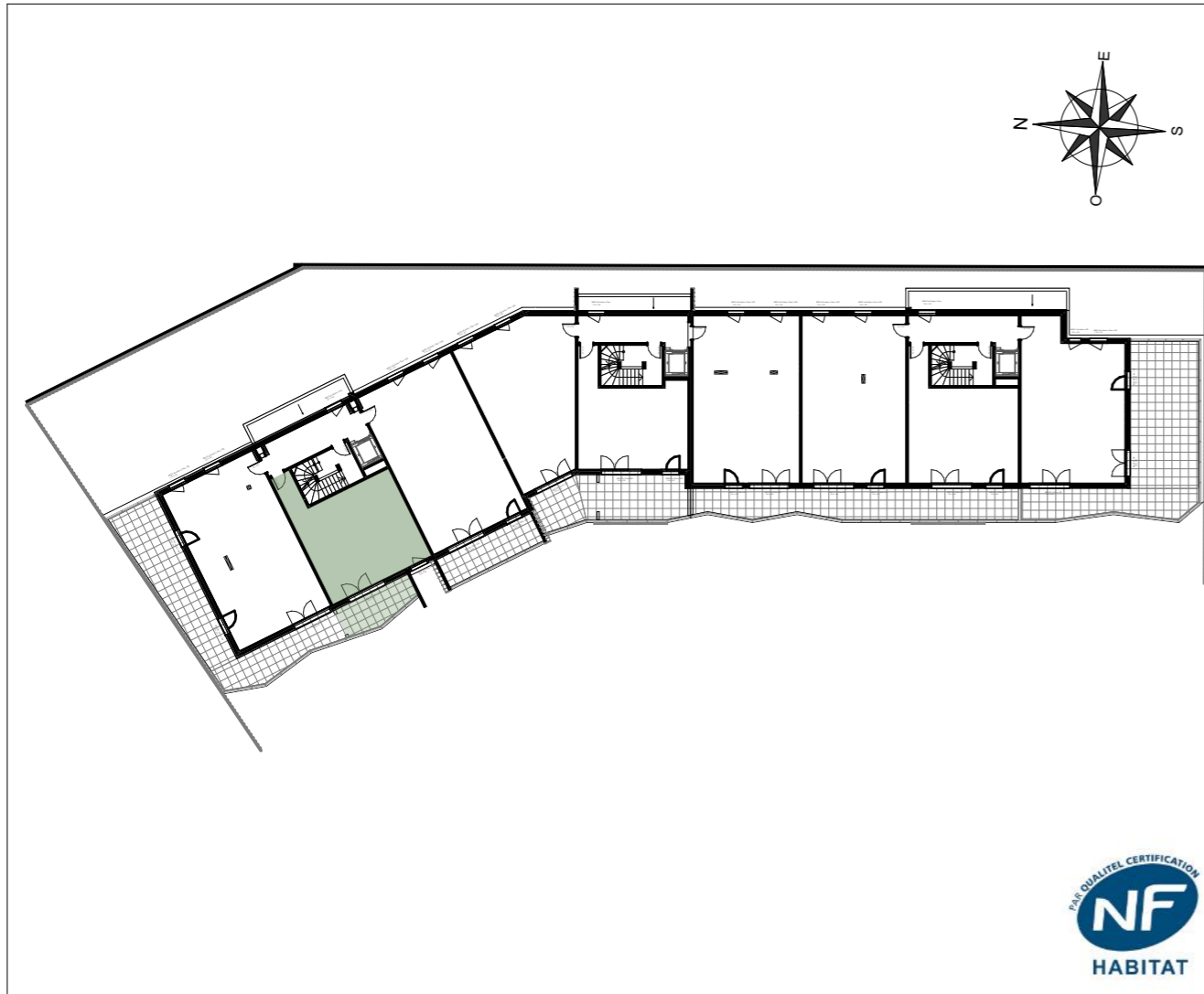


ZAC Coeur de Ville - 05100 - BRIANCON

| | |
|--------------|--|
| LOT | |
| A 101 | |

| | |
|---------------------|----------------------------|
| SURFACE APPARTEMENT | 57.34 m² |
| SURFACE ANNEXE | 12.78 m² |
| PRIX | |

| | |
|--------|------------------|
| NIVEAU | R + 1 |
| TYPE | T2 Cabine |
| DATE | 09/09/2024 |



NOTA : La disposition des équipements est donnée à titre indicatif. La société se réserve la possibilité d'apporter à ce plan des modifications dues à des impératifs d'ordre technique ou administratif.

Les surfaces ainsi que les cotations indiquées sont susceptibles de subir de légères variations. Tous les éléments représentés en pointillé sont donnés à titre indicatif. Les retombées de poutre, les soffites, faux-plafonds sont à titre indicatif et susceptibles d'être modifiés.

Promofar

LE PROMOTEUR PROCHE DE SES CLIENTS

Les Terrasses du Parc

ZAC Coeur de Ville - 05100 - BRIANCON

Evolitif



| | |
|--------|------------------|
| NIVEAU | R + 1 |
| TYPE | T2 Cabine |
| LOT | A 101 |
| PRIX | |

| | |
|--------------|----------------------------|
| Entrée | 7,77 |
| Séjour | 26,39 |
| Cabine | 6,98 |
| Dégagement | 1,00 |
| Salle d'eau | 4,56 |
| Chambre + PI | 10,64 |
| | 57,34 m² |
| Balcon | 12,78 |
| | 12,78 m² |

| LEGENDE | |
|----------------------|--------------------------------|
| | cloison sèche |
| | sèche serviette |
| | tableau électrique |
| EV : évier | |
| ML : machine à laver | |
| LV : lave vaisselle | |
| Cui : plaque cuisson | |
| R : réfrigérateur | |
| | module chauffage et eau chaude |
| | soffite/faux plafond |

NOTA: La disposition des équipements est donnée à titre indicatif. La société se réserve la possibilité d'apporter à ce plan des modifications dues à des impératifs d'ordre technique ou administratif. Les surfaces ainsi que les cotations indiquées sont susceptibles de subir de légères variations. Tous les éléments représentés en pointillé sont donnés à titre indicatif. Les retombées de poutres, les soffites, faux-plafonds sont à titre indicatif et susceptibles d'être modifiés.

09/09/2024

