

cloison posée sur carrelage



**Nicolas GARCIA - Architecte**  
**1406, avenue du Pr. Louis Ravas**  
**34080 - MONTPELLIER**



**R+1**

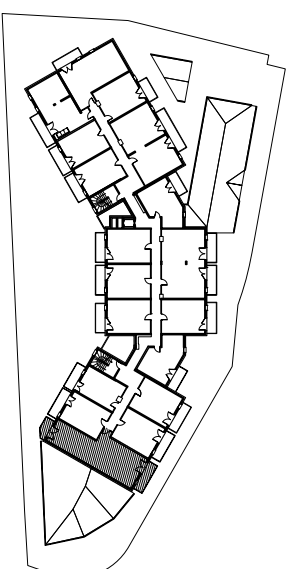
**A13**

**F2+Cabine**

ENTREE	5,44 m <sup>2</sup>
SEJOUR	25,11 m <sup>2</sup>
CUISINE	3,59 m <sup>2</sup>
CHAMBRE	14,47 m <sup>2</sup>
CABINE	7,95 m <sup>2</sup>
SALLE DE BAIN & WC	6,85 m <sup>2</sup>
RANGEMENTS	3,18 m <sup>2</sup>
DEGAGEMENT	5,34 m <sup>2</sup>

**TOTAL HABITABLE 71,93 m<sup>2</sup>**

BALCON 1	7,30 m <sup>2</sup>
BALCON 2	4,40 m <sup>2</sup>



Des modifications techniques sont susceptibles d'être apportées à ces plans en fonction des nécessités techniques de la réalisation. Les surfaces incluent les placards. Les rebordées, soffites, faux-plafonds et canalisations ne sont pas indiqués sur ce plan.

Janvier 2017