

## Les Coteaux du Galibier

ZAC Coeur de Ville - 05100 - BRIANCON

LOT

16

SURFACE APPARTEMENT 63,40 m<sup>2</sup>

SURFACE ANNEXE 9,60 m<sup>2</sup>

PRIX

NIVEAU R+1

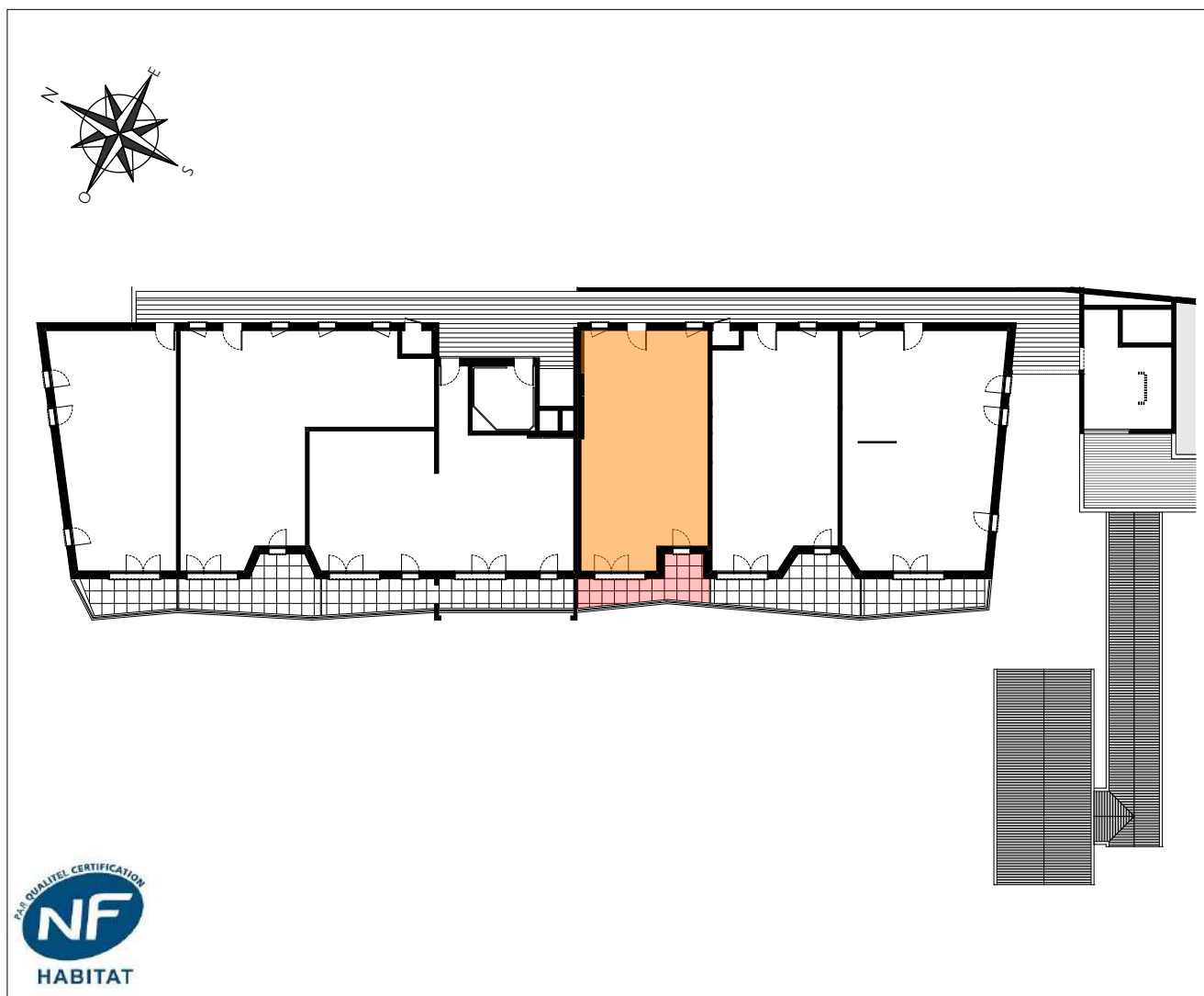
TYPE 3 pièces + cabine

DATE 01 décembre 2021



NOTA : La disposition des équipements est donnée à titre indicatif. La société se réserve la possibilité d'apporter à ce plan des modifications dues à des impératifs d'ordre technique ou administratif.

Les surfaces ainsi que les cotations indiquées sont susceptibles de subir de légères variations. Tous les éléments représentés en pointillé sont donnés à titre indicatif. Les retombées de poutre, les soffites, faux-plafonds sont à titre indicatif et susceptibles d'être modifiés.



## Les Coteaux du Galibier

ZAC Coeur de Ville - 05100 - BRIANCON

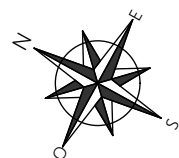


NIVEAU	R+1
TYPE	3 pièces + cabine
LOT	16
PRIX	

ENTREE	5,35	m <sup>2</sup>
CABINE	3,20	m <sup>2</sup>
SEJOUR - CUISINE	29,30	m <sup>2</sup>
CHAMBRE 1	11,50	m <sup>2</sup>
CHAMBRE 2	9,55	m <sup>2</sup>
SALLE DE BAIN	3,45	m <sup>2</sup>
WC	1,05	m <sup>2</sup>

<b>Total Habitable</b>	<b>63,40</b>	<b>m<sup>2</sup></b>
------------------------	--------------	----------------------

BALCON	9,60	m <sup>2</sup>
--------	------	----------------



NOTA : La disposition des équipements est donnée à titre indicatif. La société se réserve la possibilité d'apporter à ce plan des modifications dues à des impératifs d'ordre technique ou administratif. Les surfaces ainsi que les cotations indiquées sont susceptibles de subir de légères variations. Tous les éléments représentés en pointillé sont donnés à titre indicatif. Les retombées de poutres, les soffites, faux-plafonds sont à titre indicatif et susceptibles d'être modifiés.

01 décembre 2021

