

Les Coteaux du Galibier

ZAC Coeur de Ville - 05100 - BRIANCON

LOT

04

SURFACE APPARTEMENT 67,75 m²

SURFACE ANNEXE 10,50 m²

PRIX

NIVEAU RDJ

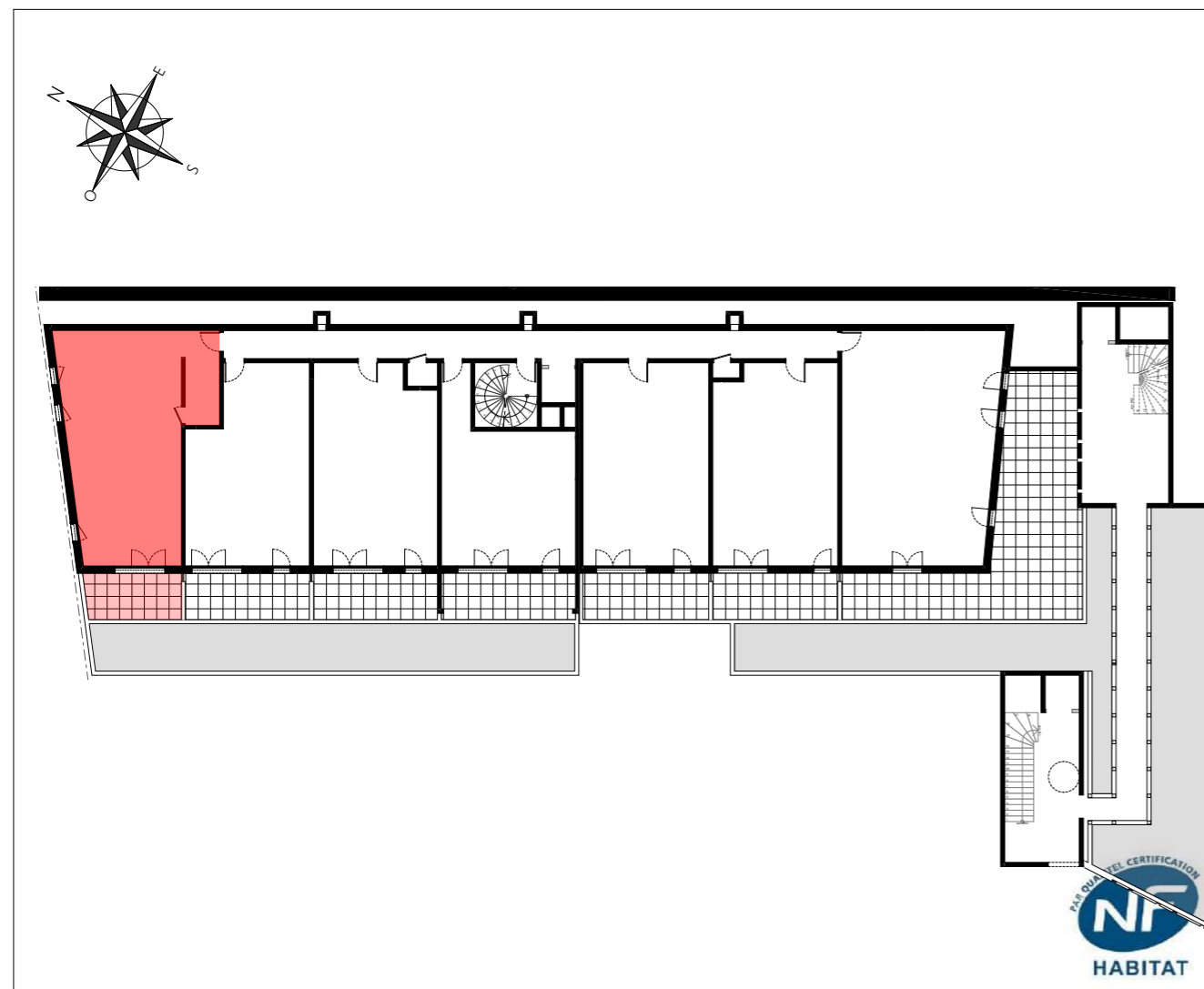
TYPE 3 pièces + cabine

DATE 14 avril 2021



NOTA : La disposition des équipements est donnée à titre indicatif. La société se réserve la possibilité d'apporter à ce plan des modifications dues à des impératifs d'ordre technique ou administratif.

Les surfaces ainsi que les cotations indiquées sont susceptibles de subir de légères variations. Tous les éléments représentés en pointillé sont donnés à titre indicatif. Les retombées de poutre sont à titre indicatif et susceptibles d'être modifiés. Les soffites, faux-plafonds ne figurent pas sur plan.



Les Coteaux du Galibier

ZAC Coeur de Ville - 05100 - BRIANCON

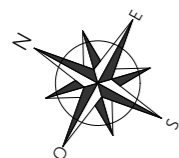


| | |
|--------|-------------------|
| NIVEAU | RDJ |
| TYPE | 3 pièces + cabine |
| LOT | 04 |
| PRIX | |

| | | |
|------------------|-------|----------------|
| ENTREE | 9,60 | m ² |
| CABINE | 4,25 | m ² |
| SEJOUR - CUISINE | 26,70 | m ² |
| CHAMBRE 1 | 12,50 | m ² |
| CHAMBRE 2 | 9,10 | m ² |
| SALLE DE BAIN | 5,60 | m ² |

| | | |
|------------------------|--------------|----------------------|
| Total Habitable | 67,75 | m² |
|------------------------|--------------|----------------------|

| | | |
|----------|-------|----------------|
| TERRASSE | 10,50 | m ² |
|----------|-------|----------------|



NOTA : La disposition des équipements est donnée à titre indicatif. La société se réserve la possibilité d'apporter à ce plan des modifications dues à des impératifs d'ordre technique ou administratif.

Les surfaces ainsi que les cotations indiquées sont susceptibles de subir de légères variations. Tous les éléments représentés en pointillé sont donnés à titre indicatif. Les retombées de poutres sont à titre indicatif et susceptibles d'être modifiés. Les soffites, faux-plafonds ne figurent pas sur ce plan.

14 avril 2021

