

**Nicolas Garcias Architecte**  
1406, avenue du Pr. Louis Ravas  
34080, MONTPELLIER



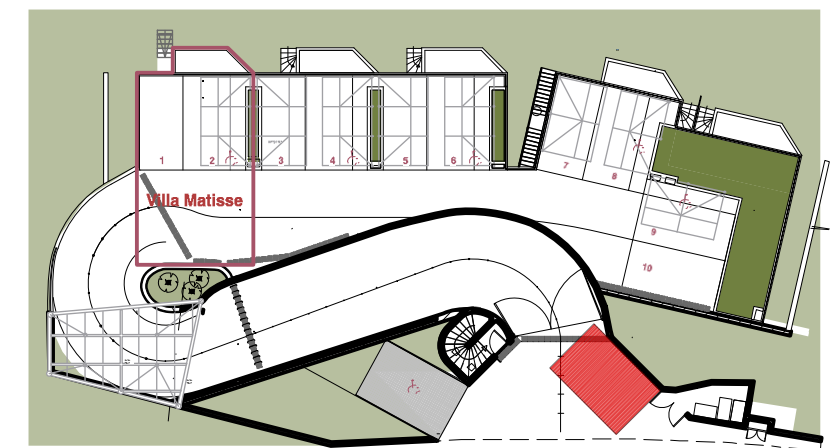
Promofar

**VILLA MATISSE (n°1)**

**F5**

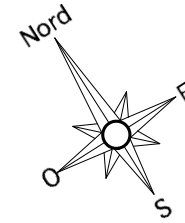
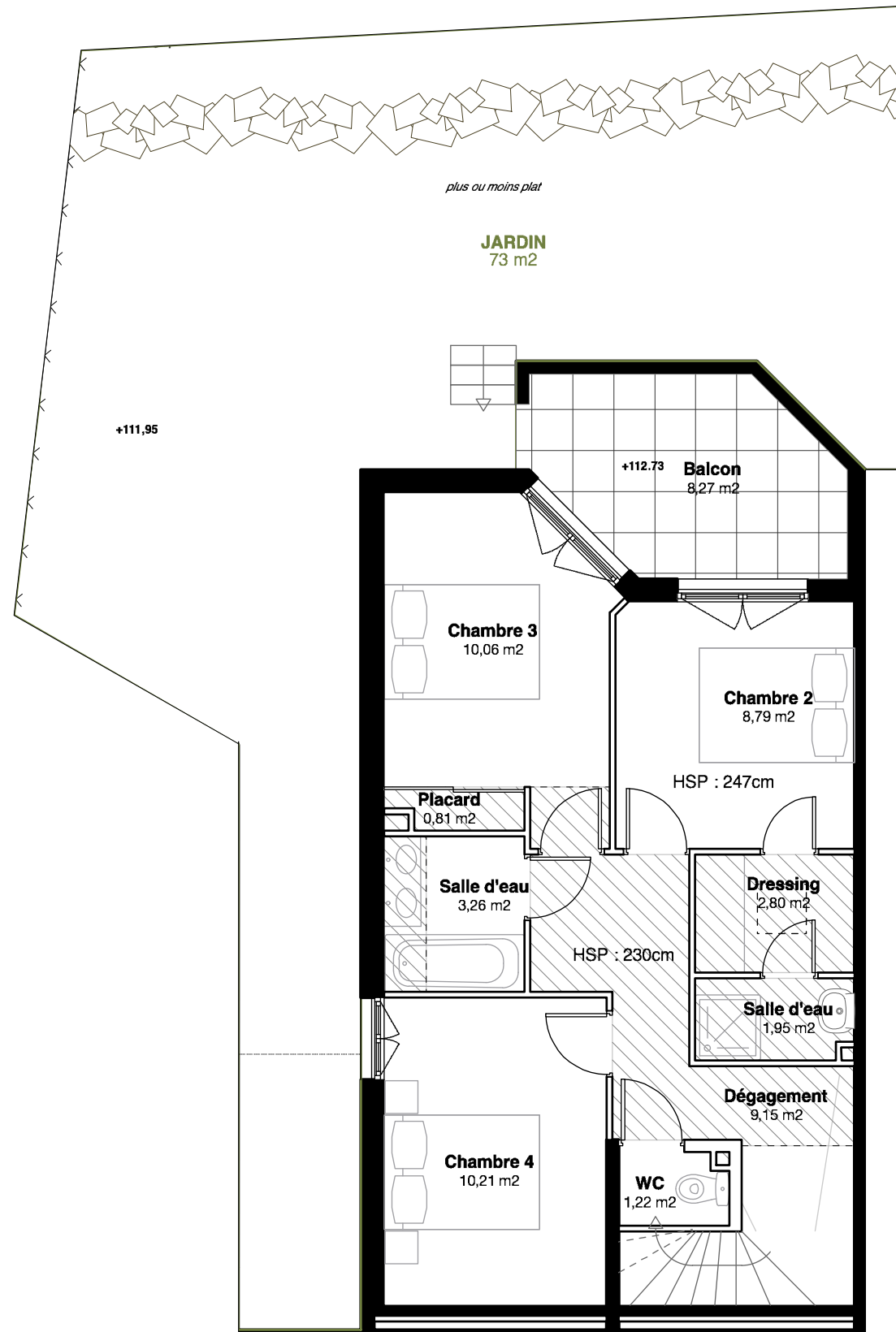
**R+1**

RDJ		R+1	
	m <sup>2</sup>		m <sup>2</sup>
CHAMBRE 2	8,79	SÉJOUR	20,88
CHAMBRE 3	10,06	CUISINE	4,09
CHAMBRE 4	10,21	CHAMBRE 1	12,58
SALLE D'EAU	1,95	SALLE D'EAU + W.C	3,69
SALLE D'EAU 2	3,26	HALL	6,44
RANGEMENTS	3,61	ESCALIER	2,7
W.C	1,22	RANGEMENTS	0,84
DÉGAGEMENTS	9,15	<b>TOTAL HABITABLE</b>	<b>51,22</b>
<b>TOTAL HABITABLE</b>	<b>48,25</b>	<b>SYNTHÈSE</b>	<b>m<sup>2</sup></b>
		RDC	48,25
		R+1	51,22
		<b>TOTAL HABITABLE</b>	<b>99,47</b>
		BALCONS	16,41
		JARDINS	73



Des modifications techniques sont susceptibles d'être apportées à ces plans en fonction des nécessités techniques de la réalisation. Les surfaces incluent les placards. Les retombées, soffites, faux-plafonds et canalisations ne sont pas indiquées sur le plan.

Juillet 2016



**Nicolas Garcias Architecte**  
1406, avenue du Pr. Louis Ravas  
34080, MONTPELLIER

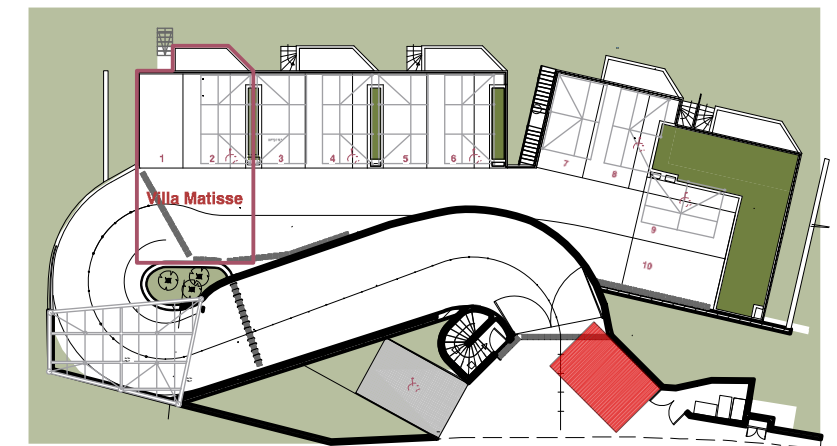


Promofar

VILLA MATISSE (n°1)

F5

RDJ



Des modifications techniques sont susceptibles d'être apportées à ces plans en fonction des nécessités techniques de la réalisation. Les surfaces incluent les placards.  
Les retombées, soffites, faux-plafonds et canalisations ne sont pas indiquées sur le plan.

Juillet 2016