

Nicolas Garcias Architecte
1406, avenue du Pr. Louis Ravas
34080, MONTPELLIER



Promofar

VILLA KLEIN (n°4)

F5

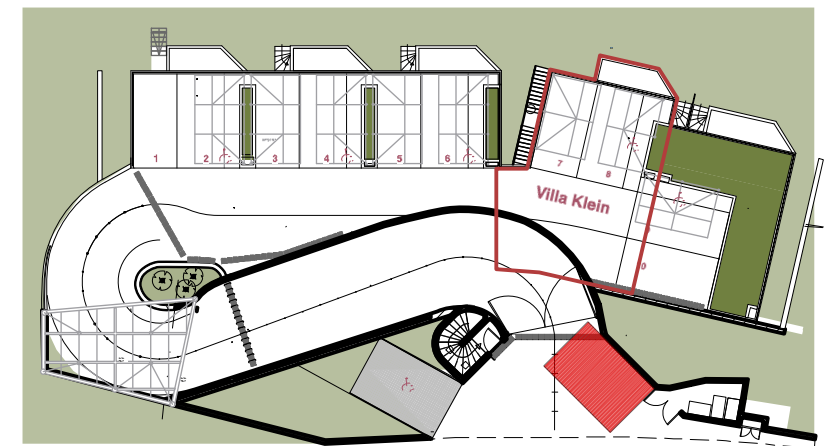
R+1

RDJ	m ²
CHAMBRE 2	11,51
CHAMBRE 3	10,39
CHAMBRE 4	14,55
DRESSING 1	3,84
DRESSING 2	4,3
RANGEMENT	1,12
SALLE D'EAU	3,04
SALLE D'EAU 2	3,97
W.C	1,23
DÉGAGEMENTS	5,64
TOTAL HABITABLE	59,59

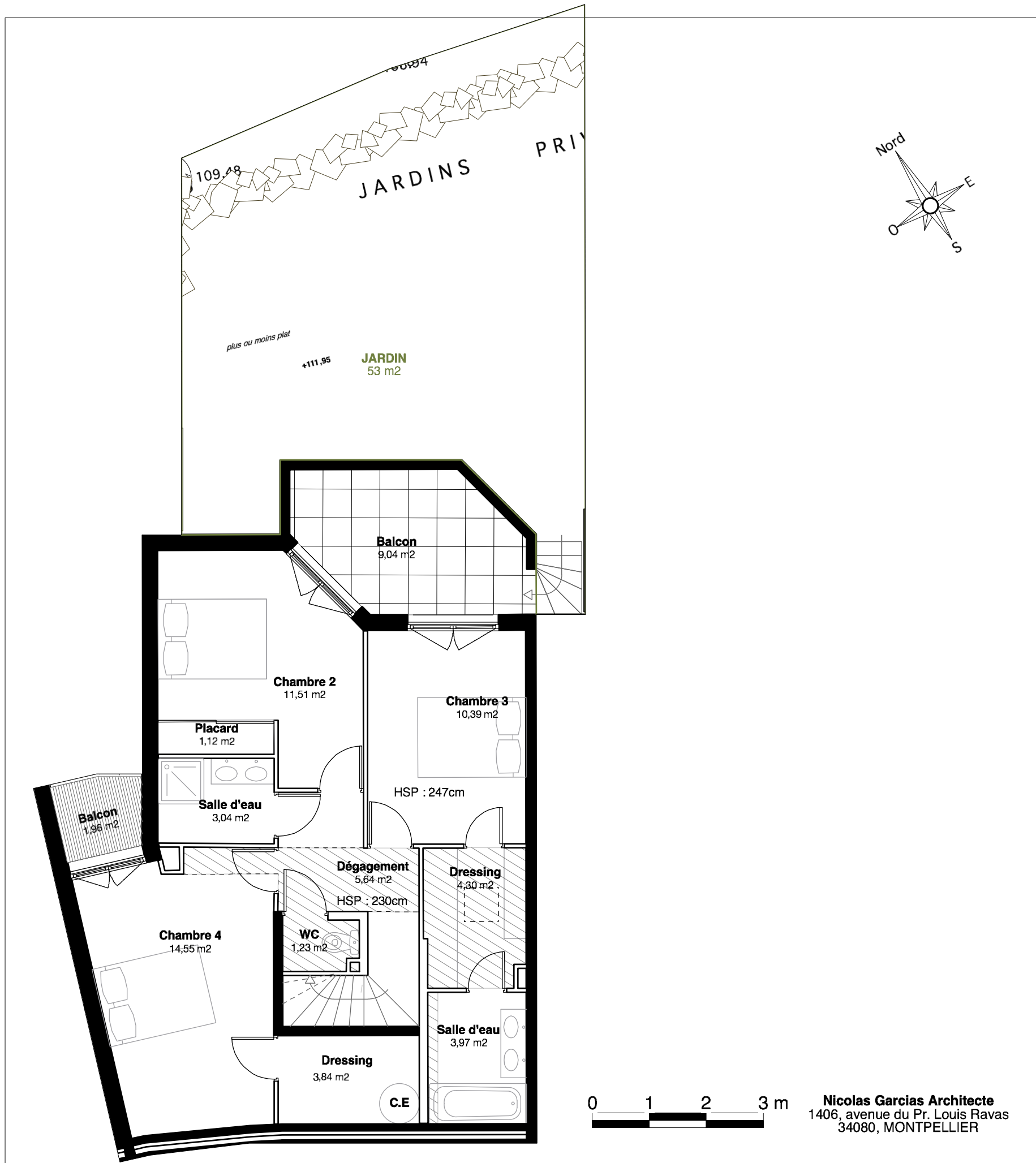
R+1	m ²
SÉJOUR	18,96
CUISINE	4,41
CHAMBRE 1	11,58
SALLE D'EAU + W.C	3,06
HALL	3,54
ESCALIER	2,7
RANGEMENTS	0,6
TOTAL HABITABLE	44,85

SYNTHÈSE	m ²
RDC	59,59
R+1	44,85
TOTAL HABITABLE	104,44

BALCONS	19,92
JARDINS	53



Des modifications techniques sont susceptibles d'être apportées à ces plans en fonction des nécessités techniques de la réalisation. Les surfaces incluent les placards.
Les retombées, soffites, faux-plafonds et canalisations ne sont pas indiquées sur le plan.



Promofar

VILLA KLEIN (n°4)

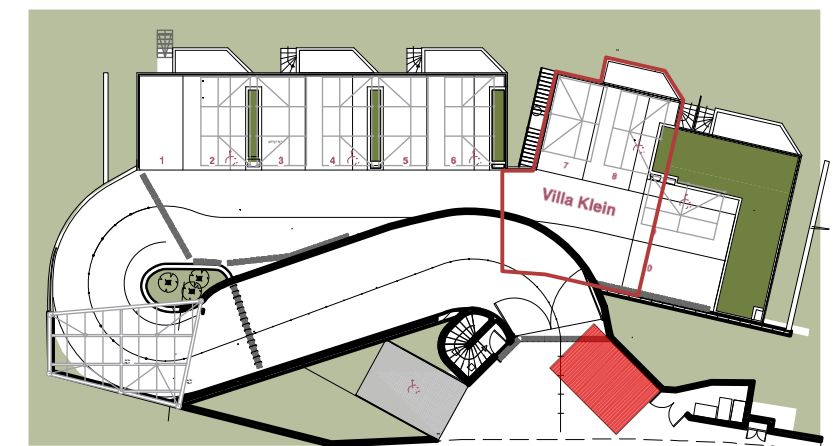
F5

RDJ

RDJ	m ²
CHAMBRE 2	11,51
CHAMBRE 3	10,39
CHAMBRE 4	14,55
DRESSING 1	3,84
DRESSING 2	4,3
RANGEMENT	1,12
SALLE D'EAU	3,04
SALLE D'EAU 2	3,97
W.C	1,23
DÉGAGEMENTS	5,64
TOTAL HABITABLE	59,59

R+1	m ²
SÉJOUR	18,96
CUISINE	4,41
CHAMBRE 1	11,58
SALLE D'EAU + W.C	3,06
HALL	3,54
ESCALIER	2,7
RANGEMENTS	0,6
TOTAL HABITABLE	44,85

SYNTHÈSE	m ²
RDC	59,59
R+1	44,85
TOTAL HABITABLE	104,44
BALCONS	19,92
JARDINS	53



Juillet 2016

Des modifications techniques sont susceptibles d'être apportées à ces plans en fonction des nécessités techniques de la réalisation. Les surfaces incluent les placards. Les retombées, soffites, faux-plafonds et canalisations ne sont pas indiquées sur le plan.