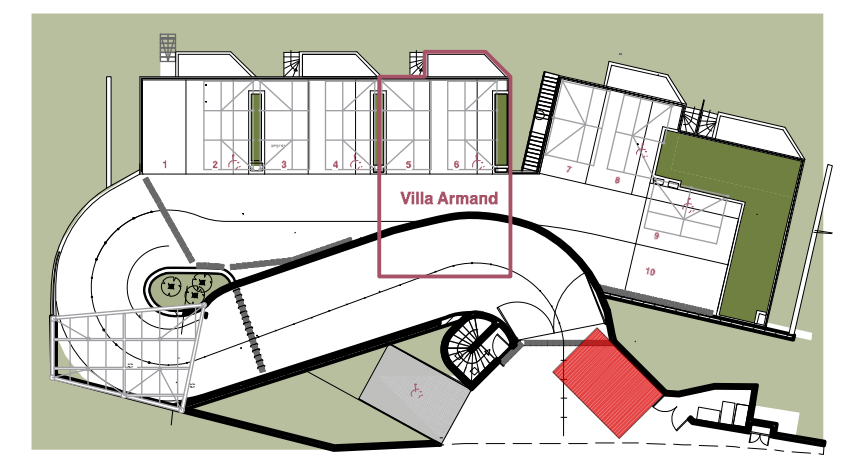


Nicolas Garcias Architecte
1406, avenue du Pr. Louis Ravas
34080, MONTPELLIER



Promofar

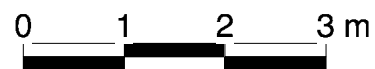
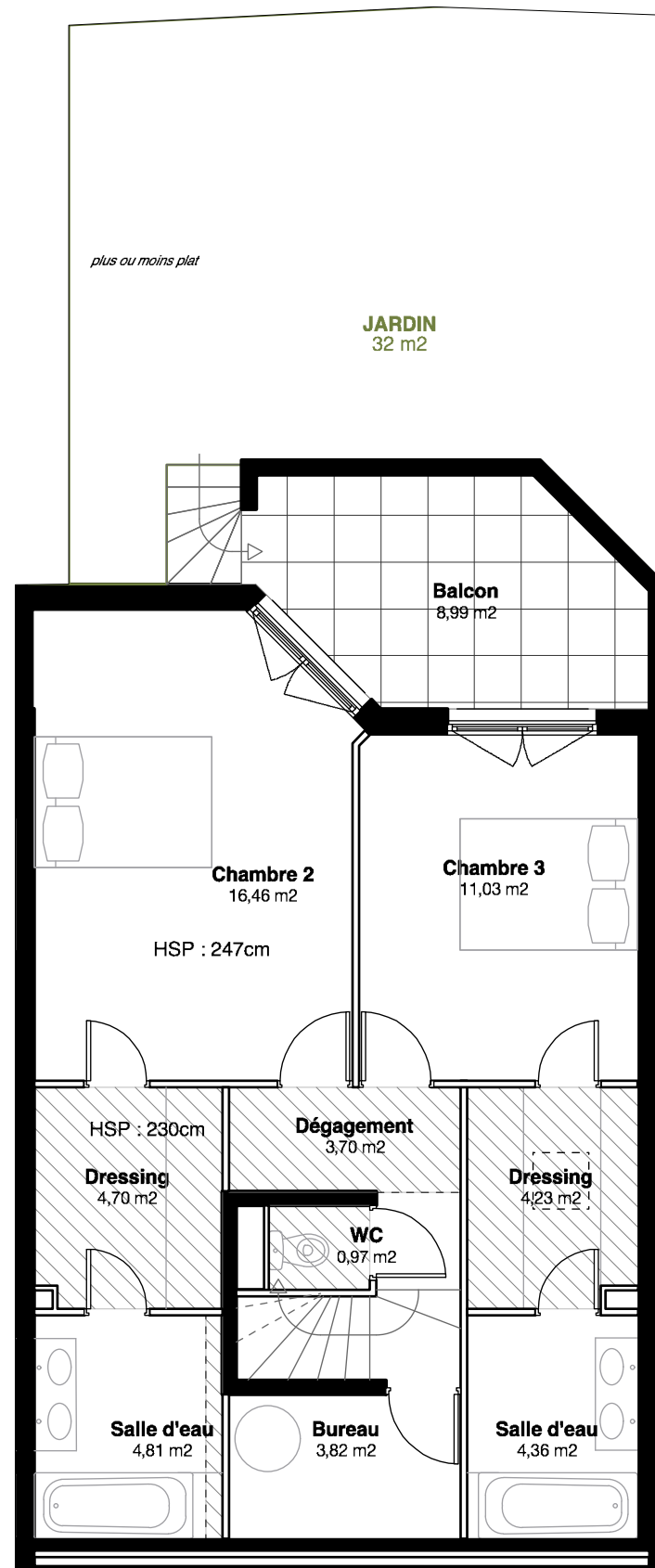
VILLA ARMAND (n°3)		F4	R+1	
RDJ	m²		R+1 m²	
CHAMBRE 2	16,46		SÉJOUR	21,15
CHAMBRE 3	11,03		CUISINE	4,29
DRESSING 1	4,7		CHAMBRE 1	11,37
DRESSING 2	4,23		SALLE D'EAU + W.C	3,04
SALLE D'EAU	4,7		HALL	3,55
SALLE D'EAU 2	4,36		ESCALIER	2,7
BUREAU	3,82		RANGEMENTS	0,6
W.C	0,97		TOTAL HABITABLE	46,7
DÉGAGEMENTS	3,7			
TOTAL HABITABLE	53,97		SYNTHÈSE m²	
			RDC	53,97
			R+1	46,7
			TOTAL HABITABLE	100,67
			BALCONS	17,72
			JARDINS	32



Des modifications techniques sont susceptibles d'être apportées à ces plans en fonction des nécessités techniques de la réalisation. Les surfaces incluent les placards. Les retombées, soffites, faux-plafonds et canalisations ne sont pas indiquées sur le plan.

Juillet 2016

Juillet 2016



Nicolas Garcias Architecte
1406, avenue du Pr. Louis Ravas
34080, MONTPELLIER



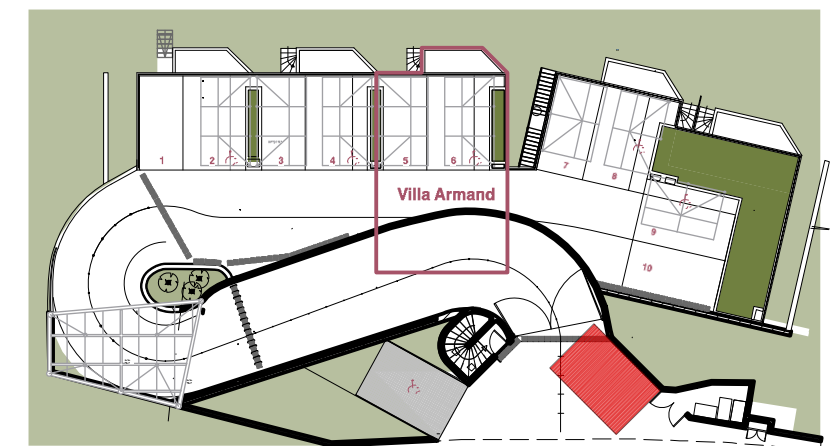
Promofar

VILLA ARMAND (n°3)

F4

RDJ

RDJ	m ²	R+1	m ²
CHAMBRE 2	16,46	SÉJOUR	21,15
CHAMBRE 3	11,03	CUISINE	4,29
DRESSING 1	4,7	CHAMBRE 1	11,37
DRESSING 2	4,23	SALLE D'EAU + W.C	3,04
SALLE D'EAU	4,7	HALL	3,55
SALLE D'EAU 2	4,36	ESCALIER	2,7
BUREAU	3,82	RANGEMENTS	0,6
W.C	0,97	TOTAL HABITABLE	46,7
DÉGAGEMENTS	3,7		
TOTAL HABITABLE	53,97	SYNTHÈSE	m²
		RDC	53,97
		R+1	46,7
		TOTAL HABITABLE	100,67
		BALCONS	17,72
		JARDINS	32



Juillet 2016

Des modifications techniques sont susceptibles d'être apportées à ces plans en fonction des nécessités techniques de la réalisation. Les surfaces incluent les placards. Les retombées, soffites, faux-plafonds et canalisations ne sont pas indiquées sur le plan.

Juillet 2016