

Des modifications sont susceptibles d'être apportées à ces plans en fonction des nécessités techniques de la réalisation. Les surfaces incluent les placards.
Les retombées, soffites, faux-plafonds et canalisations ne sont pas indiqués sur ce plan.

Logement 11

4 Pièces

Etage

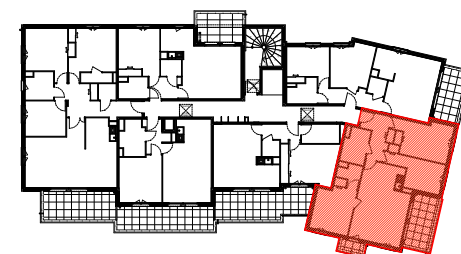
R+1

Entrée	6.43 m ²
Séjour / Cuisine	24.47 m ²
Chambre 1	11.53 m ²
Chambre 2	9.55 m ²
Chambre 3	12.66 m ²
Salle de Bain	5.10 m ²
Salle d'Eau	2.67 m ²
Total Surface Habitable	72.41 m²

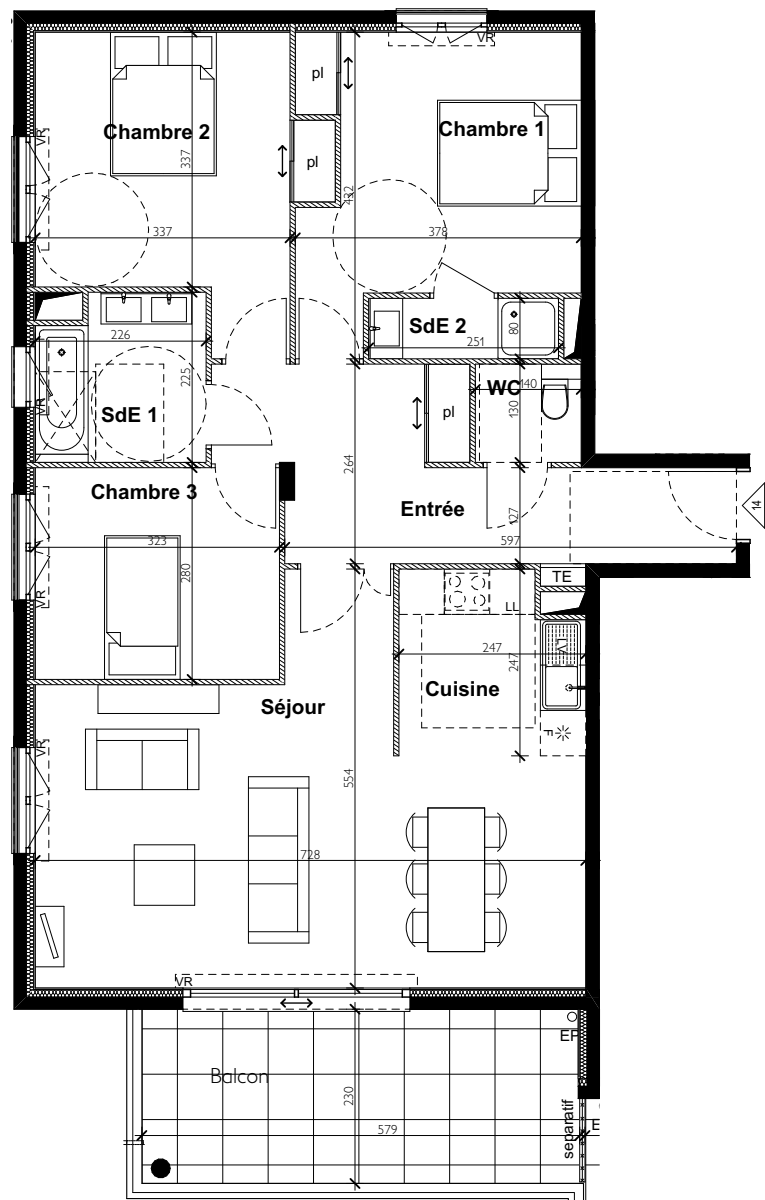
Balcon 1	8.50 m ²
Balcon 2	1.60 m ²

Total général

82.51 m²



13/01/2020



Logement 14

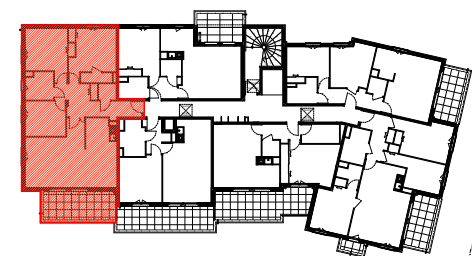
4 Pièces

Etage R+1

Entrée	12.11 m ²
Séjour	29.01 m ²
Cuisine	5.65 m ²
Chambre 1	13.09 m ²
Chambre 2	12.99 m ²
Chambre 3	9.04 m ²
Salle d'Eau 1	4.78 m ²
Salle d'Eau 2	2.01 m ²
WC	1.82 m ²
Total Surface Habitable	90.50 m²

Balcon	13.30 m ²
--------	----------------------

Total général 103.80 m²



13/01/2020

Des modifications sont susceptibles d'être apportées à ces plans en fonction des nécessités techniques de la réalisation. Les surfaces incluent les placards. Les retombées, soffites, faux-plafonds et canalisations ne sont pas indiqués sur ce plan.