

Logement 12

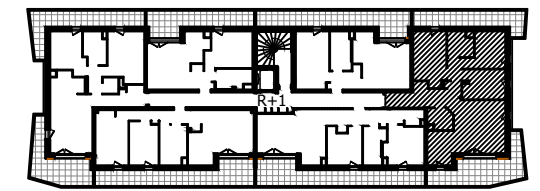
4 Pièces

Etage R+1

Entrée	10.49 m ²
Séjour	20.13 m ²
Cuisine	6.21 m ²
Chambre 1	12.49 m ²
Chambre 2	9.27 m ²
Chambre 3	9.04 m ²
Bains	4.58 m ²
Salle d'eau	3.61 m ²
Dégagement	2.32 m ²
Total Surface Habitable	78.14 m²

Balcon 1	17.81 m ²
Balcon 2	13.66 m ²

Total général 109.61 m²



Des modifications sont susceptibles d'être apportées à ces plans en fonction des nécessités techniques de la réalisation. Les surfaces incluent les placards.
Les retombées, soffites, faux-plafonds et canalisations ne sont pas indiqués sur ce plan.

30102017