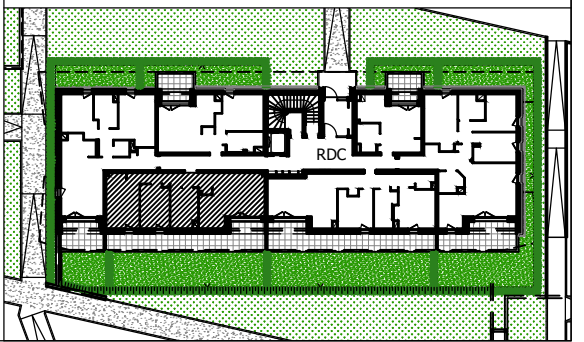


Logement 04	
3 Pièces	
Etage	RDC

Entrée	6.39 m ²
Séjour / Cuisine	20.50 m ²
Chambre 1	13.96 m ²
Chambre 2	9.03 m ²
Bains	6.35 m ²
WC	1.25 m ²
Total Surface Habitable	57.48 m²

Terrasse	23.32 m ²
Jardin privatif	39.81 m ²

Total général 120.61 m²



07092017

Des modifications sont susceptibles d'être apportées à ces plans en fonction des nécessités techniques de la réalisation. Les surfaces incluent les placards. Les retombées, soffites, faux-plafonds et canalisations ne sont pas indiqués sur ce plan.