

Promofar

L'étoile de Grasse - 29 route de Cannes 06130 GRASSE

Villa Gabriel

788 avenue Pierre Sauvaigo - 06700 ST LAURENT DU VAR

LOT

35

SURFACES

APPARTEMENT 38.80 m²

SURFACE ANNEXE 6.35 m²

NIVEAU

R+3

TYPE

2 pièces

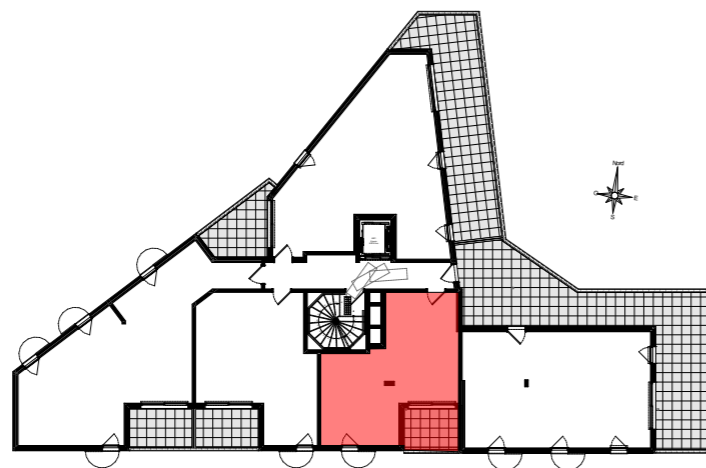
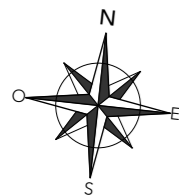
DATE

26 Mars 2020



NOTA : La disposition des équipements est donnée à titre indicatif. La société se réserve la possibilité d'apporter à ce plan des modifications dues à des impératifs d'ordre technique ou administratif.

Les surfaces ainsi que les cotations indiquées sont susceptibles de subir de légères variations. Tous les éléments représentés en pointillé sont donnés à titre indicatif. Les retombées de poutre sont à titre indicatif et susceptibles d'être modifiés. Les soffites, faux-plafonds ne figurent pas sur plan.



Villa Gabriel

788 avenue Pierre Sauvaigo - 06700 ST LAURENT DU VAR

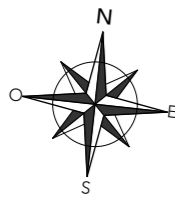
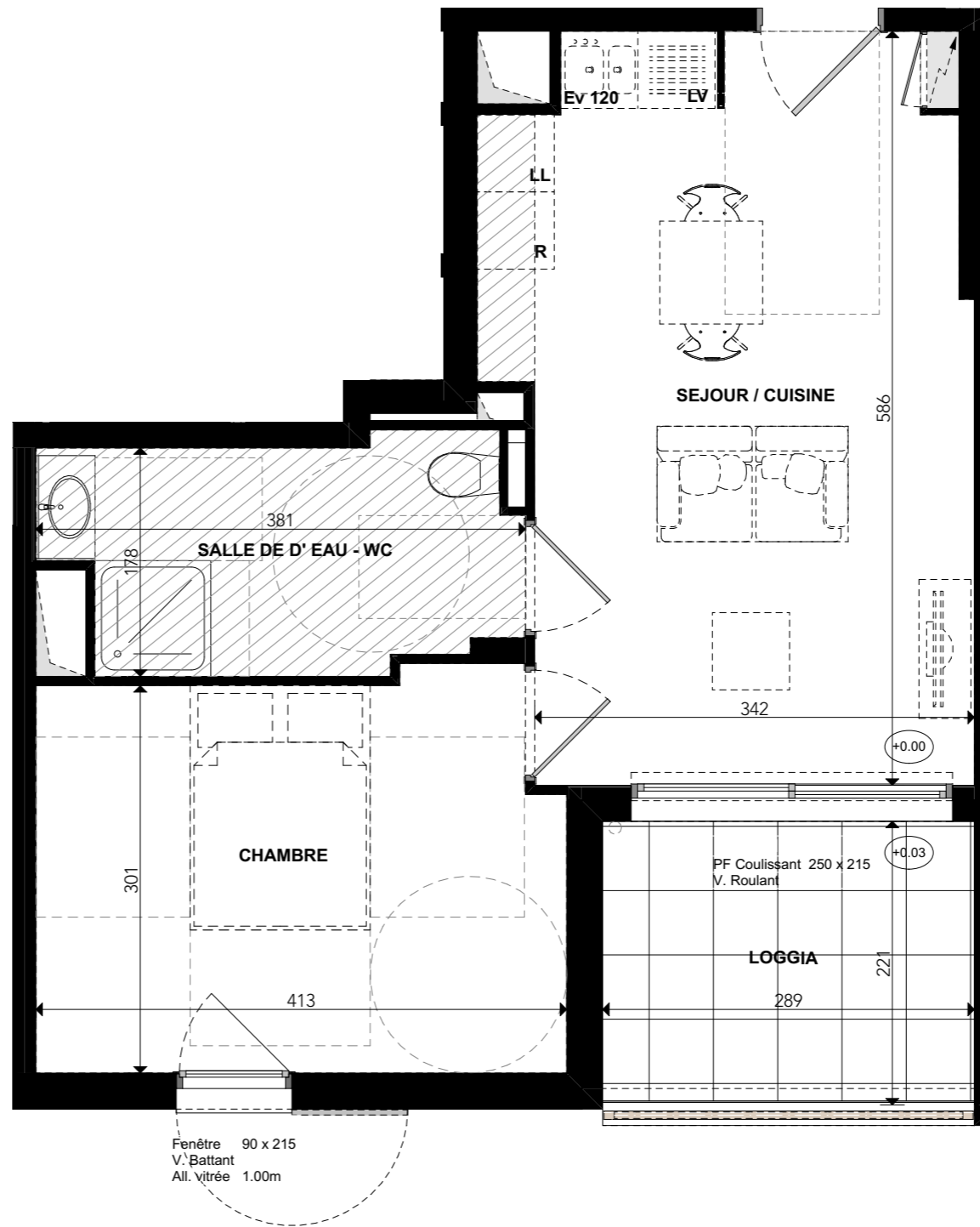
PRIX DU LOGEMENT €
 PRIX DU STATIONNEMENT €

NIVEAU	R+3
TYPE	2 pièces
LOT	35

SEJOUR / CUISINE 20.35 m²
 CHAMBRE 12.30 m²
 SALLE D'EAU 6.15 m²

Total habitable 38.80 m²

TERRASSE 6.35 m²



NOTA : La disposition des équipements est donnée à titre indicatif. La société se réserve la possibilité d'apporter à ce plan des modifications dues à des impératifs d'ordre technique ou administratif. Les surfaces ainsi que les cotations indiquées sont susceptibles de subir de légères variations. Tous les éléments représentés en pointillé sont donnés à titre indicatif. Les retombées de poutres sont à titre indicatif et susceptibles d'être modifiés. Les soffites, faux-plafonds ne figurent pas sur ce plan.

26 Mars 2020

