

Promofar

L'étoile de Grasse - 29 route de Cannes 06130 GRASSE

Villa Gabriel

788 avenue Pierre Sauvaigo - 06700 ST LAURENT DU VAR

LOT

32

SURFACES

APPARTEMENT 62.20 m²

SURFACE ANNEXE 6.90 m²

NIVEAU

R+3

TYPE

3 pièces

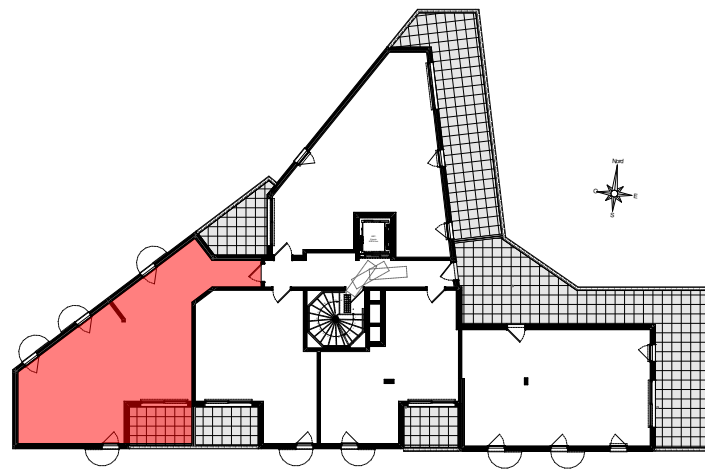
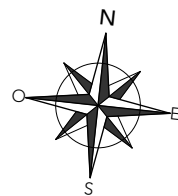
DATE

26 Mars 2020



NOTA : La disposition des équipements est donnée à titre indicatif. La société se réserve la possibilité d'apporter à ce plan des modifications dues à des impératifs d'ordre technique ou administratif.

Les surfaces ainsi que les cotations indiquées sont susceptibles de subir de légères variations. Tous les éléments représentés en pointillé sont donnés à titre indicatif. Les retombées de poutre sont à titre indicatif et susceptibles d'être modifiés. Les soffites, faux-plafonds ne figurent pas sur plan.



Villa Gabriel

788 avenue Pierre Sauvaigo - 06700 ST LAURENT DU VAR

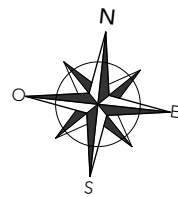
PRIX DU LOGEMENT €
 PRIX DU STATIONNEMENT €

NIVEAU	R+3
TYPE	3 pièces
LOT	32

HALL	5.40 m ²
SEJOUR / CUISINE	24.00 m ²
CHAMBRE 1	13.40 m ²
CHAMBRE 2	9.00 m ²
SALLE DE BAINS	5.30 m ²
DGT.	3.30 m ²
WC	1.80 m ²

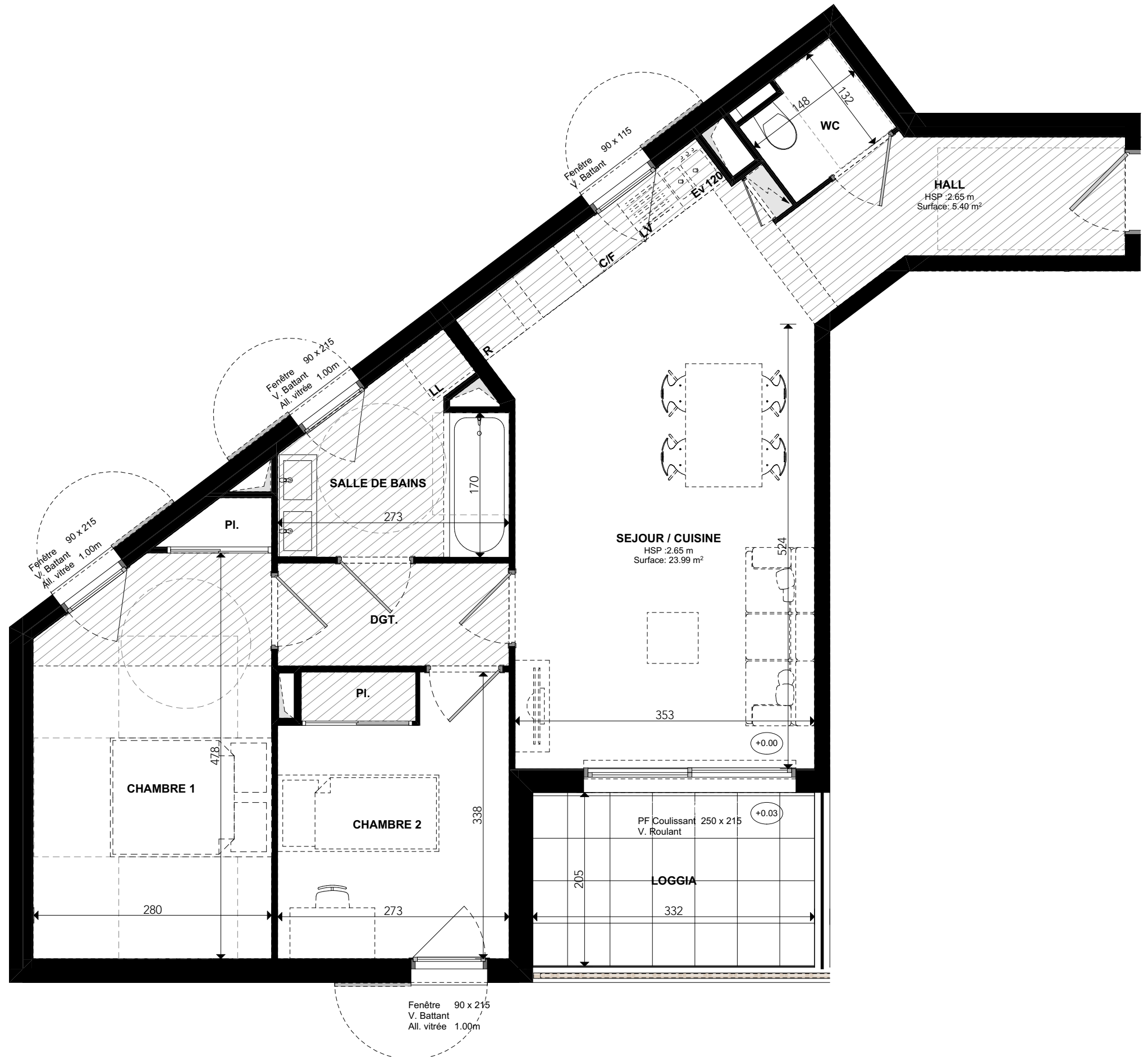
Total habitable 62.20 m²

TERRASSE 6.90 m²



NOTA : La disposition des équipements est donnée à titre indicatif. La société se réserve la possibilité d'apporter à ce plan des modifications dues à des impératifs d'ordre technique ou administratif. Les surfaces ainsi que les cotations indiquées sont susceptibles de subir de légères variations. Tous les éléments représentés en pointillé sont donnés à titre indicatif. Les retombées de poutres sont à titre indicatif et susceptibles d'être modifiés. Les soffites, faux-plafonds ne figurent pas sur ce plan.

26 Mars 2020



Promofar

L'étoile de Grasse - 29 route de Cannes 06130 GRASSE

Villa Gabriel

788 avenue Pierre Sauvaigo - 06700 ST LAURENT DU VAR

LOT

22

SURFACES

APPARTEMENT 62.20 m²

SURFACE ANNEXE 6.90 m²

NIVEAU

R+2

TYPE

3 pièces

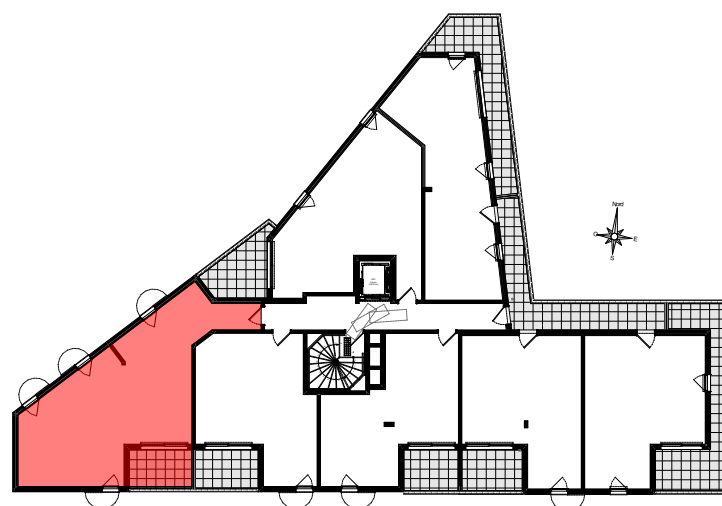
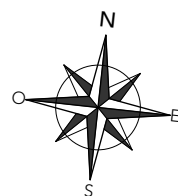
DATE

26 Mars 2020



NOTA : La disposition des équipements est donnée à titre indicatif. La société se réserve la possibilité d'apporter à ce plan des modifications dues à des impératifs d'ordre technique ou administratif.

Les surfaces ainsi que les cotations indiquées sont susceptibles de subir de légères variations. Tous les éléments représentés en pointillé sont donnés à titre indicatif. Les retombées de poutre sont à titre indicatif et susceptibles d'être modifiés. Les soffites, faux-plafonds ne figurent pas sur plan.



Villa Gabriel

788 avenue Pierre Sauvaigo - 06700 ST LAURENT DU VAR

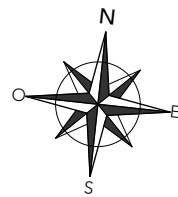
PRIX DU LOGEMENT €
 PRIX DU STATIONNEMENT €

NIVEAU	R+2
TYPE	3 pièces
LOT	22

HALL	5.40 m ²
SEJOUR / CUISINE	24.00 m ²
CHAMBRE 1	13.40 m ²
CHAMBRE 2	9.00 m ²
SALLE DE BAINS	5.30 m ²
DGT.	3.30 m ²
WC	1.80 m ²

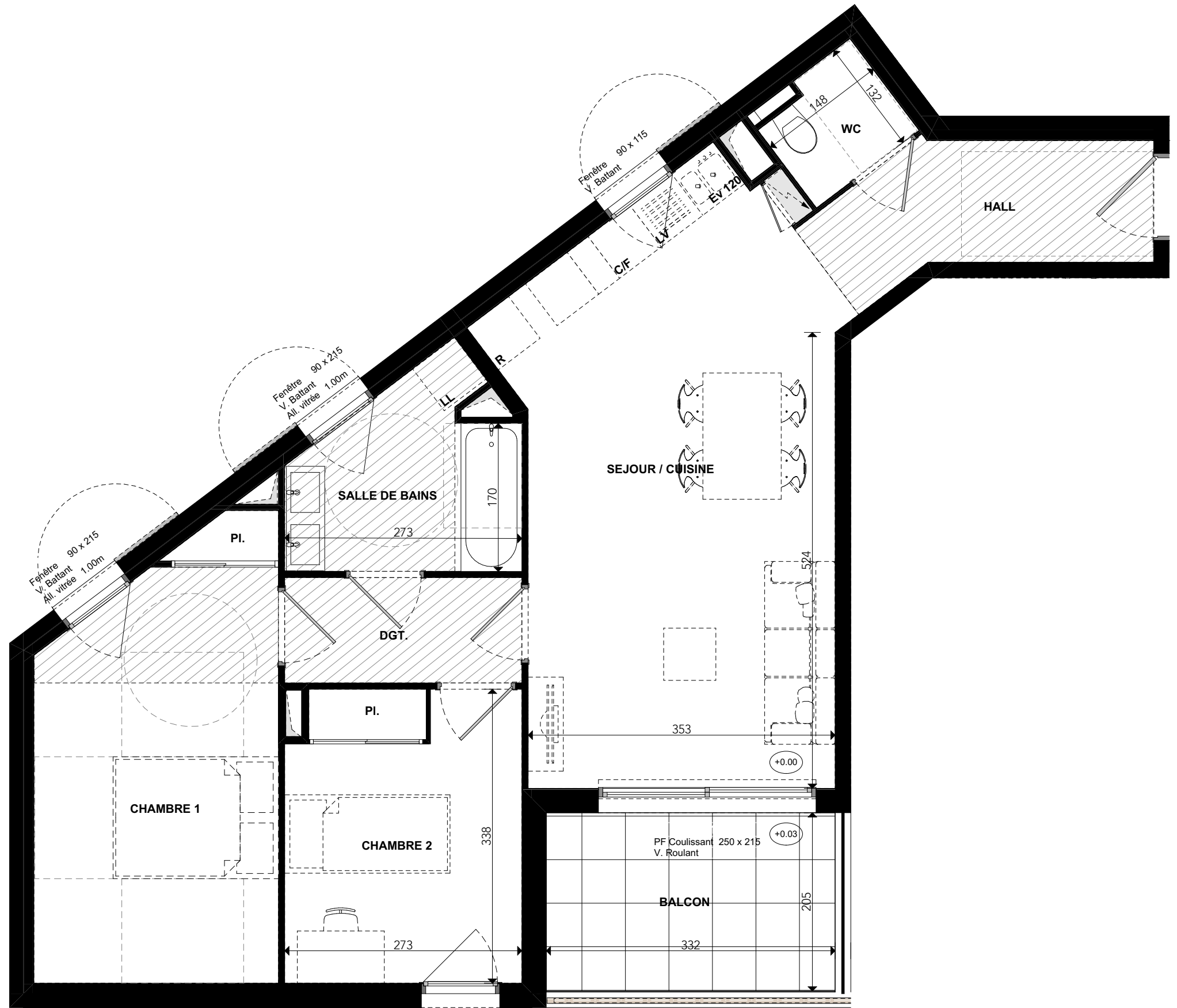
Total habitable 62.20 m²

TERRASSE 6.90 m²



NOTA : La disposition des équipements est donnée à titre indicatif. La société se réserve la possibilité d'apporter à ce plan des modifications dues à des impératifs d'ordre technique ou administratif. Les surfaces ainsi que les cotations indiquées sont susceptibles de subir de légères variations. Tous les éléments représentés en pointillé sont donnés à titre indicatif. Les retombées de poutres sont à titre indicatif et susceptibles d'être modifiés. Les soffites, faux-plafonds ne figurent pas sur ce plan.

26 Mars 2020



Promofar

L'étoile de Grasse - 29 route de Cannes 06130 GRASSE

Villa Gabriel

788 avenue Pierre Sauvaigo - 06700 ST LAURENT DU VAR

LOT

34

SURFACES

APPARTEMENT 57.20 m²

SURFACE ANNEXE 53.00 m²

NIVEAU

R+3

TYPE

3 pièces

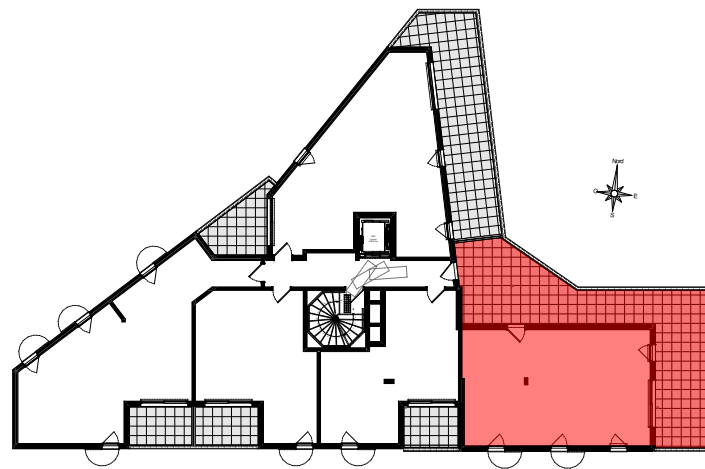
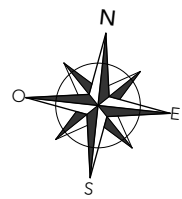
DATE

26 Mars 2020



NOTA : La disposition des équipements est donnée à titre indicatif. La société se réserve la possibilité d'apporter à ce plan des modifications dues à des impératifs d'ordre technique ou administratif.

Les surfaces ainsi que les cotations indiquées sont susceptibles de subir de légères variations. Tous les éléments représentés en pointillé sont donnés à titre indicatif. Les retombées de poutre sont à titre indicatif et susceptibles d'être modifiés. Les soffites, faux-plafonds ne figurent pas sur plan.



Villa Gabriel

788 avenue Pierre Sauvaigo - 06700 ST LAURENT DU VAR

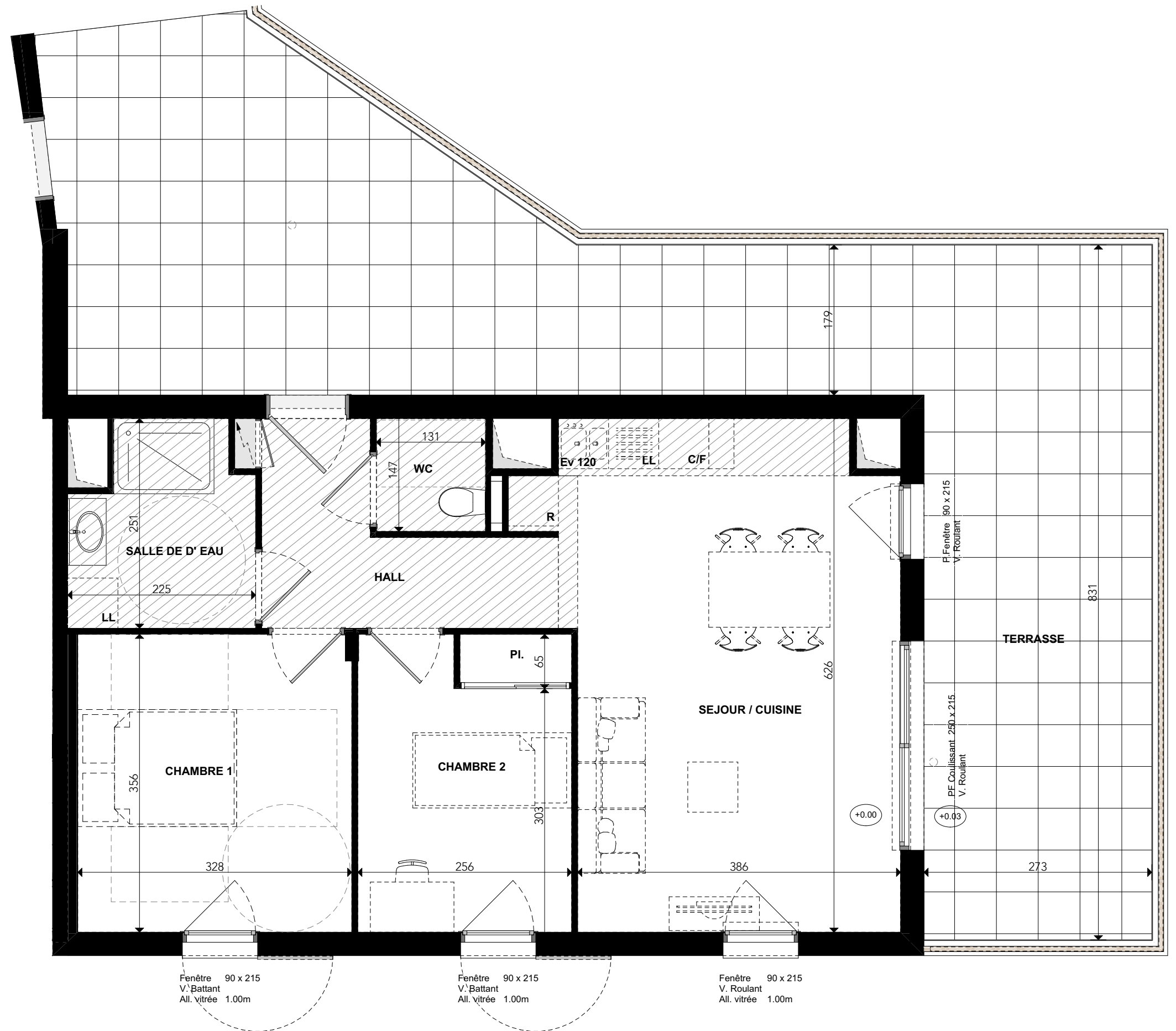
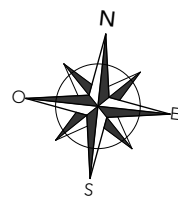
PRIX DU LOGEMENT €
 PRIX DU STATIONNEMENT €

NIVEAU	R+3
TYPE	3 pièces
LOT	34

HALL	5.70 m ²
SEJOUR / CUISINE	24.20 m ²
CHAMBRE 1	11.60 m ²
CHAMBRE 2	9.05 m ²
SALLE D'EAU	4.90 m ²
WC	1.75 m ²

Total habitable 57.20 m²

TERRASSE 53.00 m²



NOTA : La disposition des équipements est donnée à titre indicatif. La société se réserve la possibilité d'apporter à ce plan des modifications dues à des impératifs d'ordre technique ou administratif. Les surfaces ainsi que les cotations indiquées sont susceptibles de subir de légères variations. Tous les éléments représentés en pointillé sont donnés à titre indicatif. Les retombées de poutres sont à titre indicatif et susceptibles d'être modifiés. Les soffites, faux-plafonds ne figurent pas sur ce plan.

26 Mars 2020



Promofar

L'étoile de Grasse - 29 route de Cannes 06130 GRASSE

Villa Gabriel

788 avenue Pierre Sauvaigo - 06700 ST LAURENT DU VAR

LOT

12

SURFACES

APPARTEMENT 62.10 m²

SURFACE ANNEXE 6.90 m²

NIVEAU

R+1

TYPE

3 pièces

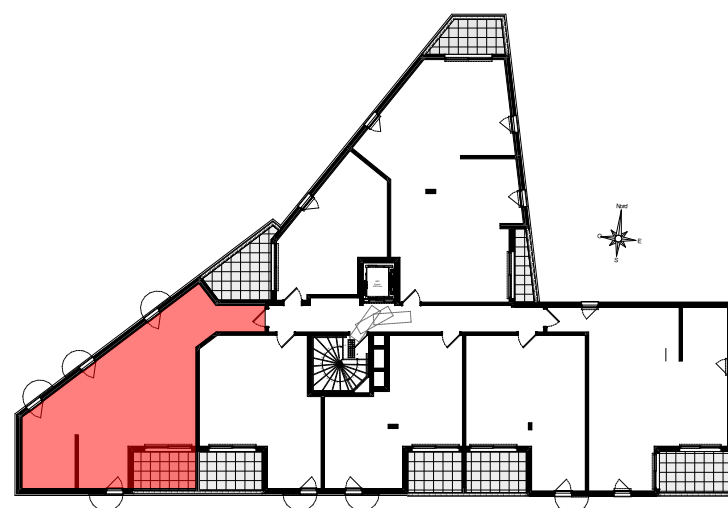
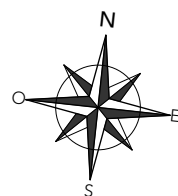
DATE

26 Mars 2020



NOTA : La disposition des équipements est donnée à titre indicatif. La société se réserve la possibilité d'apporter à ce plan des modifications dues à des impératifs d'ordre technique ou administratif.

Les surfaces ainsi que les cotations indiquées sont susceptibles de subir de légères variations. Tous les éléments représentés en pointillé sont donnés à titre indicatif. Les retombées de poutre sont à titre indicatif et susceptibles d'être modifiés. Les soffites, faux-plafonds ne figurent pas sur plan.



Villa Gabriel

788 avenue Pierre Sauvaigo - 06700 ST LAURENT DU VAR

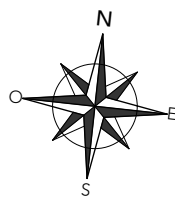
PRIX DU LOGEMENT €
 PRIX DU STATIONNEMENT €

NIVEAU	R+1
TYPE	3 pièces
LOT	12

HALL	5.40 m ²
SEJOUR / CUISINE	24.00 m ²
CHAMBRE 1	13.40 m ²
CHAMBRE 2	9.00 m ²
SALLE DE BAINS	5.30 m ²
DGT.	3.05 m ²
WC	1.95 m ²

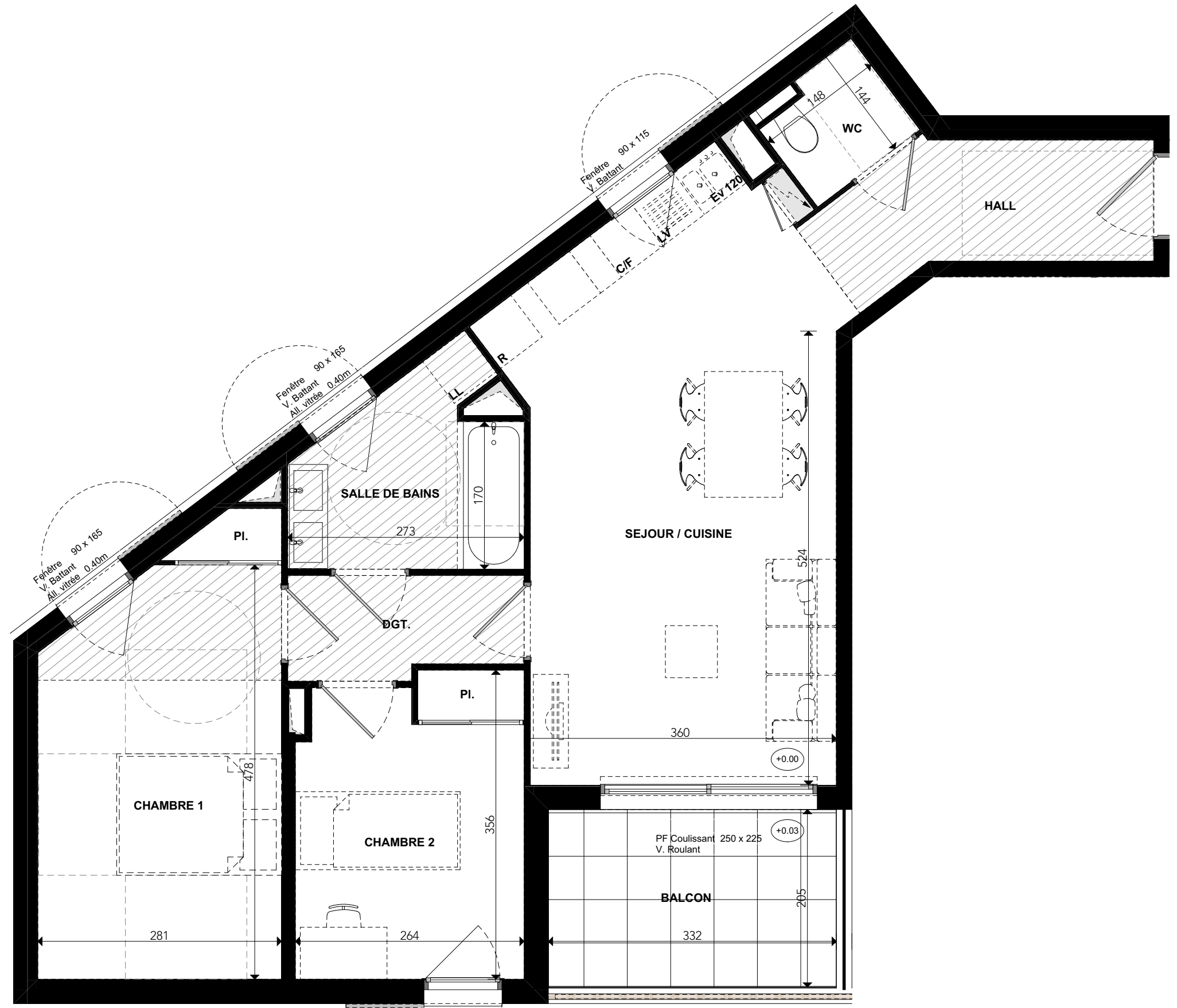
Total habitable 62.10 m²

TERRASSE 6.90 m²



NOTA : La disposition des équipements est donnée à titre indicatif. La société se réserve la possibilité d'apporter à ce plan des modifications dues à des impératifs d'ordre technique ou administratif. Les surfaces ainsi que les cotations indiquées sont susceptibles de subir de légères variations. Tous les éléments représentés en pointillé sont donnés à titre indicatif. Les retombées de poutres sont à titre indicatif et susceptibles d'être modifiés. Les soffites, faux-plafonds ne figurent pas sur ce plan.

26 Mars 2020



Promofar

L'étoile de Grasse - 29 route de Cannes 06130 GRASSE

Villa Gabriel

788 avenue Pierre Sauvaigo - 06700 ST LAURENT DU VAR

LOT

15

SURFACES

APPARTEMENT 62.05 m²

SURFACE ANNEXE 8.10 m²

NIVEAU

R+1

TYPE

3 pièces

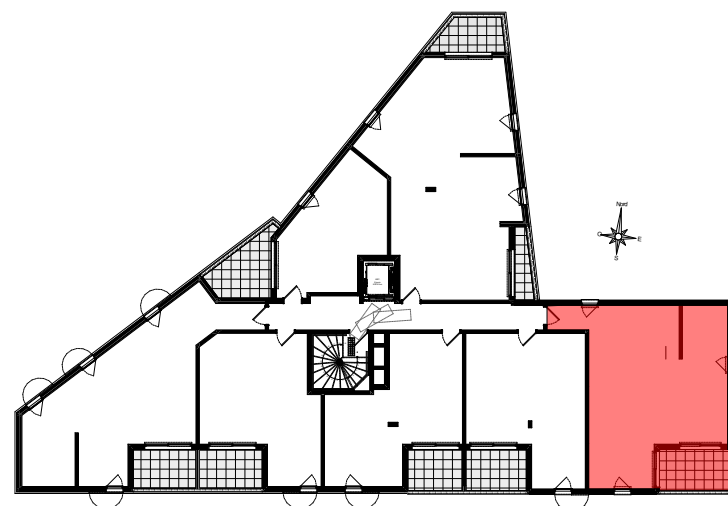
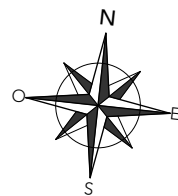
DATE

26 Mars 2020



NOTA : La disposition des équipements est donnée à titre indicatif. La société se réserve la possibilité d'apporter à ce plan des modifications dues à des impératifs d'ordre technique ou administratif.

Les surfaces ainsi que les cotations indiquées sont susceptibles de subir de légères variations. Tous les éléments représentés en pointillé sont donnés à titre indicatif. Les retombées de poutre sont à titre indicatif et susceptibles d'être modifiés. Les soffites, faux-plafonds ne figurent pas sur plan.



Villa Gabriel

788 avenue Pierre Sauvaigo - 06700 ST LAURENT DU VAR

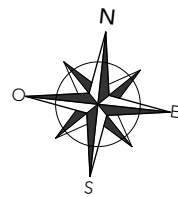
PRIX DU LOGEMENT €
 PRIX DU STATIONNEMENT €

NIVEAU	R+1
TYPE	3 pièces
LOT	15

HALL	4.90 m ²
SEJOUR / CUISINE	27.25 m ²
CHAMBRE 1	11.20 m ²
CHAMBRE 2	11.10 m ²
SALLE DE BAINS	5.75 m ²
WC	1.85 m ²

Total habitable 62.05 m²

BALCON 8.10 m²



NOTA : La disposition des équipements est donnée à titre indicatif. La société se réserve la possibilité d'apporter à ce plan des modifications dues à des impératifs d'ordre technique ou administratif. Les surfaces ainsi que les cotations indiquées sont susceptibles de subir de légères variations. Tous les éléments représentés en pointillé sont donnés à titre indicatif. Les retombées de poutres sont à titre indicatif et susceptibles d'être modifiés. Les soffites, faux-plafonds ne figurent pas sur ce plan.

26 Mars 2020

